

Nová generace silničních oprav II. a nižších tříd za studena

bohemix  
**PREMIUM**

made with  
**macfix**  
Licensed from  
Macismo Asphalt Innovations

www.bohemix.cz



**Bohemix® Premium je za studena aplikovaná jednosložková asfaltová modifikovaná směs určená k lokálním opravám asfaltových a betonových komunikací II. a nižších tříd bez nutnosti revize. Lze ji aplikovat za mrazu, vlhka i přímého slunečního záření. Velmi dobře přilne k asfaltu i betonovému povrchu. Místo opravy je možné okamžitě uvolnit k silničnímu provozu a má dlouhou životnost. Směs je volně skladovatelná po dobu min. 24 měsíců.**

### + Okamžité použití

- Bohemix® Premium charakterizuje vynikající zpracovatelnost i v extrémních podmínkách do -10 °C
- Opravu směsí Bohemix® Premium je třeba v letním období zasypávat jemným prachem. Okamžitě po ztuhnutí je možné místo opravy uvolnit k silničnímu provozu.

### + Vynikající vlastnosti

- Jsou dosaženy díky ekologickým aditivům Macfix® obalující zrna kameniva s asfaltem a ochrannou vrstvou, která je narušena až po ztuhnutí a tím dochází k reakci postupného vytvrzení do stavu stále pružnosti.
- Bohemix® Premium reaktivuje okolní asfalt a tím vznikne voděodolný spoj.

### + Snadná pokládka

- Bohemix® Premium velice dobře reaguje již při malé míře ztuhnutí, a proto lze tuto směs hutnit ručním pěchem. V případě rozsáhlejší opravy je doporučeno použití vibrační desky, nebo válce do 750 kg.
- Místo opravy není nutné frézovat a dále upravovat pracovní spáru.



## FAQ

Jak vlastně Bohemix® Premium funguje? Zhutněním ručním pěchem či pomocí vibrační desky nebo válce dochází k částečnému vytvrzení. Tento proces dále pokračuje vlivem následného mechanického zatížení. Pokud je opravené místo ihned uvolněno silničnímu provozu, tento proces vytvrzování nastává okamžikem těchto vlivů. Dále k vytvrzení přispívá i okolní prach a nečistoty.

Jak připravím Bohemix® Premium než začnu s vlastní prací? Bohemix® Premium je připraven k okamžitému použití. Pro snadnou práci s Bohemix® Premium, lze před otevřením pytel postavit na hranu a 1-2krát pytel otočit. U volně loženého Bohemix® Premium stačí vrchní vrstvu cca 2 cm promíchat s ostatním materiálem.

Co když nespotřebuji všechny Bohemix® Premium? Nic se neděje, dlouhá skladovatelnost Bohemix® Premium, zaručuje materiálu, že ho mohu následně použít pro jiný druh opravy. Pytel může být neuzavřený.

## SILNICE II. A NIŽŠÍCH TŘÍD

Komunikace ve správě krajů tvoří velmi významnou síť komunikací, které v minulosti nebyly dimenzovány na dnešní požadavky dopravy. Nedostatečně únosné podkladní vrstvy jsou také důsledkem vzniku výtlučků a jiných lokálních poruch. Bohemix® Premium modifikovaná asfaltová směs je pružný materiál a to je velkou výhodou při dalším pohybu podkladní vrstvy. Bohemix® Premium umožňuje správám a údržbám komunikací řešit tyto poruchy celoročně bez uzavírek kontinuálním způsobem.



## OBECNÍ KOMUNIKACE

Starostové měst a obcí využívají Bohemix® Premium při opravách komunikací ve vlastní správě. Tyto komunikace jsou obvykle ve stavu, který by v mnoha případech vyžadoval celkovou rekonstrukci. Nicméně omezené finanční prostředky umožňují pouze lokální výspravy. Systém použití asfaltové směsi Bohemix® Premium je ideálním řešením na tyto opravy, které jsou finančně málo náročné a lze je realizovat celoročně i pro jednotlivé opravy. Starostové tyto opravy provádí svépomocí vlastními pracovníky, nebo na zavolání prostřednictvím objednávky na webových stránkách [www.bohemix.cz](http://www.bohemix.cz)



## VODOVODY A KANALIZACE

Bohemix® Premium modifikovaná asfaltová směs je celorepublikově s úspěchem využívána vodohospodářskými společnostmi při opravách a výstavbě kanalizačních vpustí a zapravení povrchů. Hlavní výhodou je v rychlosti aplikace, okamžité otevření provozu i plánování jednotlivých prací bez uzavírek. Pro vodohospodáře je důležitá možnost aplikace na kombinaci materiálů asfalt, beton, kov nebo kompozit.





## LESNÍ CESTY A PARKY

Česká republika je protkaná překvapivě rozsáhlou sítí zpevněných vozovek vedoucích lesy. Tyto vozovky jsou převážně využívány k přepravě vytěženého dřeva. Jedná se o vozovky pro jedno vozidlo, kde uzavírka takové komunikace je velmi komplikovaná. Bohemix® Premium modifikovaná asfaltová směs je využívána k lokálním opravám těchto cest a to hlavně z důvodů vysoké únosnosti materiálu, možnosti aplikace na nestabilní podloží, rychlosti aplikace a hlavně ekologii. V materiálu nejsou obsaženy žádné těkavé nebo nebezpečné látky, které by byly nebezpečné například pro přilehlé vodní toky. Pro podobné účely je materiál také využíván při opravách chodníků v městských parcích.



## KOLEJOVÁ DOPRAVA

Významnou dopravní síť tvoří kolejová doprava, která je díky velkému zatížení a své konstrukci vysoce zatěžovaná. Převážně je tvořena betonovými panely v kombinaci s asfaltovými směsmi, nebo litými asfalty. Opravy těchto komunikací jsou díky pohybům velmi komplikované. Bohemix® Premium zde vynikajícím způsobem plní svojí roli a to díky pružným vlastnostem stejně jako u dálničních komunikací. Ve většině případů se u oprav kolejových komunikací postupuje lokálně. Technologický postup při aplikaci Bohemixu® Premium maximálně splňuje požadavky při těchto opravách kolejových komunikací.



## CHODNÍKY

Pro běžné opravy chodníků je Bohemix® Premium využíván pro aplikaci asfaltové vrstvy překopů, zvedání tzv. vodárenských hrníčků a samozřejmě opravách výtluků. Chodníky doporučujeme opravovat směsí Bohemix® Premium nejlépe v zimních měsících.



## AREÁLY, SOUKROMÉ OBJEKTY

V areálech a soukromých objektech, na místech, kde je poškozený asfaltový nebo betonový kryt, lze provést opravu Bohemix® Premium svépomocí v jakémkoliv ročním období. Opravované místo se takto sanuje a předchází se rozšiřování poškození. Bohemix® Premium je v areálech používán pro doplnění mezi betonové panely.





## CHARAKTERISTIKA

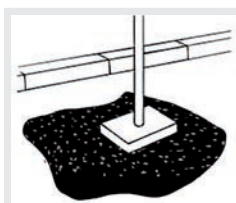
Bohemix<sup>®</sup> Premium je obalovaná asfaltová směs, kterou lze dlouhodobě skladovat a je ideálně použitelná pro rychlé a kvalitní opravy různých druhů na komunikacích a v areálech. Bohemix<sup>®</sup> Premium lze skladovat minimálně 2 roky a to i volně, aniž by došlo ke ztrátě jeho vlastností a kvality. Oprava Bohemix<sup>®</sup> Premium je odolná vůči vodě, opravované místo není třeba předem nikterak složitě připravovat, není třeba provádět penetrační nátěry apod. a po aplikaci odpadá náročné utěšňování spár. Bohemix<sup>®</sup> Premium přilne k okolním materiálům na těsně, je stále pružný a nepraská. Bohemix<sup>®</sup> Premium neobsahuje těkavé ani nebezpečné látky.

## POKLÁDKA



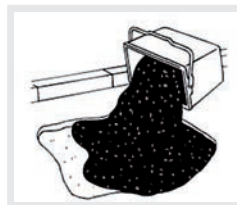
1

Z podkladu je nutné odstranit hrubý volně ležící materiál a stojatou vodu. Další úprava krajů poškozeného místa před jeho vyplněním (frézování nebo ořezání) není nutná.



3

Při opravách hlubších výtluků a trhlin v asfaltu doporučujeme Bohemix<sup>®</sup> Premium pokládat postupně ve vrstvách o tloušťce cca 40 mm. Pro zhutnění je dostačující ruční pěchovadlo. Na větší plochy a prohlubně v každém případě doporučujeme použít vibrační desku nebo válec. Výsledkem je rychlejší vytvrzení.



2

Poté se do místa opravy aplikuje produkt Bohemix<sup>®</sup> Premium. Je nutné zajistit, aby bylo místo opravy vyplněno rovnoměrně.



4

Po zhutnění doporučujeme, aby bylo místo opravy uvolněno k silničnímu provozu.

### Další výhody:

- Bohemix<sup>®</sup> Premium si i po vytvrzení zachovává částečnou pružnost, dokonale se přizpůsobí konturám výtuku a tak zajistí rychlou opravu.
- Stupeň a rychlost vytvrzování Bohemixu<sup>®</sup> Premium závisí na okolní teplotě, tloušťce nanesené vrstvy a hustotě provozu.
- Místo opravy není po vyplnění již nutné zasypávat.
- Bohemix<sup>®</sup> Premium lze zpracovávat při teplotách od -10 °C do 45 °C. Je tudíž rezistentní vůči mrazu, vlhkosti a horku.

## DODÁVKA, SKLADOVÁNÍ A LIKVIDACE

- Bohemix<sup>®</sup> Premium je dodáván v zrnitostech 0/5 mm. Dostupný v pytlích a volně ložený.
- Může být volně skladován po dobu nejméně 2 let beze ztráty kvality.
- Neobsahuje dehet a je 100% recyklovatelný, tedy šetrný k životnímu prostředí.

## VYDATNOST – Průměrná tloušťka vrstvy Bohemix<sup>®</sup> Premium

Tloušťka vrstvy (mm)	Pokrytá plocha (m <sup>2</sup> /t)	Spotřeba 50x50 cm (kg)
20	22–28	12
30	15–19	17
40	11–15	23
50	9–12	28
60	8–11	34
70	7–10	40
80	6–9	45

Objemová hmotnost (20°Celsia): 2,35 g/cm<sup>3</sup>



AUTORIZOVANÝ PRODEJCE: