

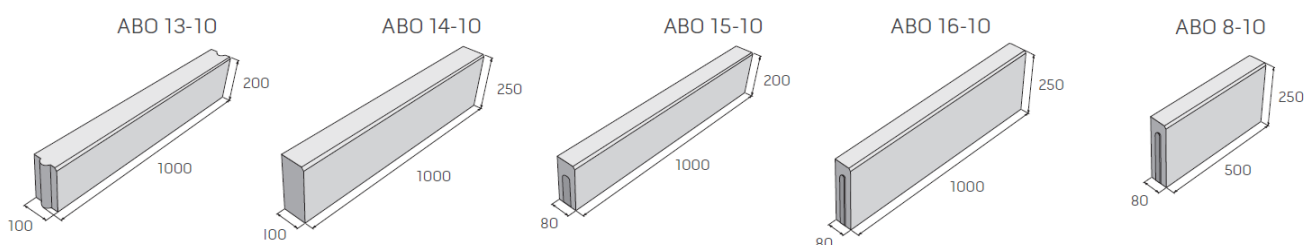
## CHODNÍKOVÝ OBRUBNÍK



### ABO 13-10 / ABO 14-10 / ABO 15-10 / ABO 16-10 / ABO 8-10

Chodníkové obrubníky slouží k oddělení chodníků od záhonů, trávníků nebo parkovišť. Obrubníky jsou vyráběny v hladkém provedení a základní přírodní barvě. Obrubníky ABO 16-10 a 8-10 také v barvách černé a hnědé.

#### Rozměry výrobků



#### Technické specifikace

název produktu	rozměry			měrná jednotka	povrch	paleta / ks	kus /kg	hmotnost výrobků na pal. (kg)	druh palety
	délka	šířka	výška						
ABO 13-10	1000	100	200	ks	hladký	30	47	1410	M 120X90
ABO 14-10	1000	100	250	ks	hladký	27	56	1512	M 120X90
ABO 15-10	1000	80	200	ks	hladký	33	35	1155	M 120X90
ABO 16-10	1000	80	250	ks	hladký	33	45	1485	M 120X90
ABO 8-10	500	80	250	ks	hladký	66	22,5	1485	M 120X90

#### Barevné provedení

##### ABO 13-10, 14-10, 15-10



přírodní

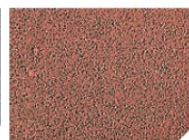
##### ABO 16-10, 8-10



přírodní



černá



hnědá

#### Vysvětlivky k piktogramům

- Plocha pochozí
- Plocha pojízdná osobními automobily
- Plocha pojízdná nákladními automobily
- Ochranný systém Protect System IN
- Impregnace Protect System TOP
- Impregnace Perfect Clean TOP (PCT)
- Odolnost vůči mrazu
- Zvýšená protiskluzná charakteristika
- Výrobky podléhající příslušným evropským normám



## CHODNÍKOVÝ OBRUBNÍK

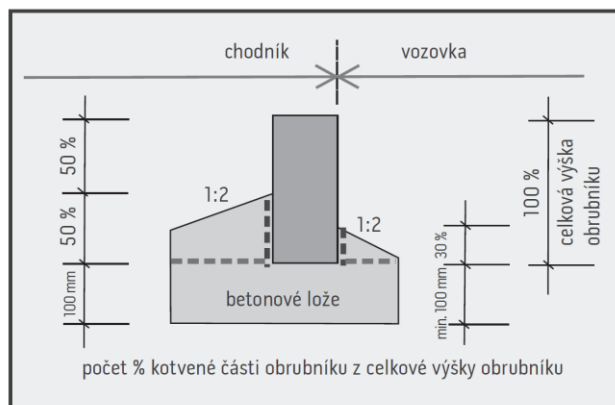


## ABO 13-10 / ABO 14-10 / ABO 15-10 / ABO 16-10 / ABO 8-10

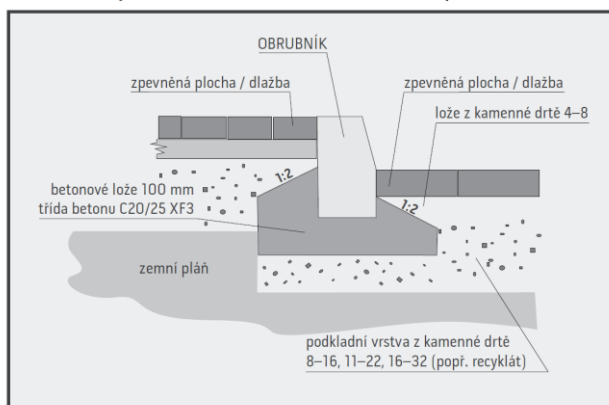
### Základní pokyny pro osazování obrubníku

Betonové obrubníky slouží k pevnému a stabilnímu ohraničení dlážděných ploch a zajišťují tak položené dlažební kameny proti vodorovnému posunu. Pokud je to možné, je vhodné při osazování obrubníků vycházet ze skladebných modulů dané dlažby a pro krajní řadu kamenů u obrubníků využít krajové nebo poloviční kameny bez nutnosti dořezávání či štípání. Pro tento účel doporučujeme před uložením obrubníků ověřit skladebné rozměry uvažované dlažby vyskládkáním potřebného množství kamenů, včetně doporučených spár přímo v místě stavby. Obrubníky se osazují do lože ze zavlhlého betonu (třída C 20/25 XF3) na pevný, zhuťný podklad, ze kterého se vytvoří také opěrka obrubníku (dle obrázku). Povrch podkladu má být tak vlhký, aby neodebíral vodu z pokládaného čerstvého betonu. Lože musí mít tloušťku min. 100 mm. Mezi jednotlivými obrubníky je nutno zachovat spáru šířky 3 až 10 mm (v obloucích až 15 mm). Pro případné vyplnění spár se používá drobné kamenivo (frakce 0–4 mm), nebo cementová malta. Vyplnění cementovou maltou se doporučuje ukončit 20 mm pod horním lícem obrubníků. V případě potřeby lze obrubník zkrátit, nebo řezem upravit podle potřeby. Uvedené zásady vycházejí z normy ČSN 73 6131 Stavba vozovek – Kryty z dlažeb a dílců.

Základní schéma zabudování obrubníku



Schématické vyobrazení usazování obrubníku v dlážděné ploše



Schématické vyobrazení usazování obrubníku a přídlažby

