

# weberbat opravná hmota

## RUČNĚ ZPRACOVATELNÁ MODIFIKOVANÁ CEMENTOVÁ HMOTA



### Definice výrobku

Jednosložková šedá ručně zpracovatelná opravná a vyrovnávací hmota na bázi cementu a modifikujících přísad pro vnitřní i venkovní použití.

### Technická data

Barva.....	Šedá
Minimální tloušťka vrstvy.....	1 mm
Maximální tloušťka vrstvy.....	20 mm
Lokálně.....	40 mm
Použití pro interiér.....	ANO
Použití pro exteriér.....	ANO
Spotřeba vody na 20 kg pytle.....	cca. 4,5 litrů
Pevnost v tlaku.....	30 MPa
Pevnost v tahu za ohybu.....	5 MPa
Pochůznost.....	2–3 hodiny
Vlákna.....	NE
Zpracovatelnost při 20 °C a 65 % relativní vlhkosti vzduchu.....	Do 15 minut
Spotřeba materiálu na 1 m <sup>2</sup> .....	1,5 kg/1 mm
Balení.....	20 kg papírový pytel
Skladovatelnost.....	6 měsíců

### Všeobecné požadavky pro podklad

Suchý, pevný, nosný, zbavený všech volně oddělitelných částic a balastů (jako např. prach, oleje, mastnoty apod.) Všechny balastní látky, které mohou snížit přidržitost hmoty k podkladu je nutné obrousit, odfrézovat či odtryskat. Podklad musí vykazovat mechanické vlastnosti dle ČSN 74 4505 nebo dle projektové dokumentace.

### Podmínky pro zpracování

Teplota podkladu a vzduchu i materiálu samotného nesmí klesnout pod +5 °C. Práce spojené s aplikací (například i míchání) se nesmí provádět pod +5 °C, při zpracování je třeba se vyhnout přímým negativním účinkům tepla, přímého slunečního záření, vlhka a průvanu. Při teplotách vzduchu a podkladu pod +5 °C a nad 25 °C a při očekávaných mrazech nepoužívat. Hmotu namíchanou déle než 15 minut již dále nepoužívejte. Aplikovanou hmotu je třeba v případě nutnosti během zrání mírně vlhčit vodou.

### Podkladní nátěr

Podklad je nutné před samotnou aplikací napeňovat penetračním nátěrem **weberpodklad A** ředěným vodou v poměru 1:10 nebo alespoň dostatečně navlhčit avšak tak, aby na podkladu nestála voda. **Weberbat opravnou hmotu** aplikujeme do zavadlé penetrace nebo na ještě vlhký podklad.

### Popis zpracování

Hmota se připraví postupným vmícháním 1 pytle (20 kg) do cca. 4,5 litrů čisté, studené vody pomocí pomaloběžného míchadla (nástavec ruční vrtačky). Množství záměsové vody lze mírně upravovat (±0,5 litru) podle potřebné konzistence při použití na stěny nebo podlahy.

Doba míchání je cca. 2 minuty. Hmotu necháme krátce odležet poté ještě jednou promícháme. Doba zpracovatelnosti je do 15 minut.

### Nářadí

Spirálové míchadlo, případně vrtačka s míchacím nástavcem, nádoba, nerezové hladítko, zednická lžice.

### Čištění

Nádoby, nářadí a nástroje se ihned po použití očistí vodou.

### Použití

**Weberbat opravná hmota** je možno použít pro vyrovnání cementových omítek, betonu, cementových mazanin, plynobetonu, zdiva apod. Není vhodná pro vyrovnání dřeva, dřevotřískových desek a OSB desek. Používá se pro vnitřní i venkovní prostory. Není určena jako konečná povrchová úprava. Nejčastěji se používá pro opravy výtlučků, dutin, nepohybujících se prasklin, poškozených hran a rohů.

### Spotřeba

1,5 kg/m<sup>2</sup>/1 mm vrstvy

Uvedené spotřeby jsou orientační a mohou se odlišovat dle druhu podkladu a způsobu zpracování.

### Balení

Ve 20 kg papírových obalech, 48 ks – 960 kg/paleta.

### Skladování

6 měsíců od data výroby v originálních obalech v suchých, krytých skladech.

### Upozornění

Časové údaje o pochůznosti a zrání **weberbat opravné hmoty** jsou vztaženy pro normální podmínky (20 °C a 65 % relativní vlhkosti vzduchu). Při nižších teplotách a vyšších vlhkostech se doby pro vyzrání mohou úměrně prodloužovat.

**Všeckeré údaje v tomto návodu jsou nezávazné.** Jsou však zpracovány podle nejlepších poznatků a zkušeností z praxe a jsou založeny na nejnovějších technických poznátkách.

### Bezpečnost práce

Před započatím práce věnujte pozornost pokynům pro ochranu zdraví a životního prostředí, které jsou uvedené na obalech výrobků nebo v bezpečnostních listech. Při práci s výrobkem nejezte, nepijte, nekuřte a používejte předepsané ochranné pracovní pomůcky.

### Likvidace odpadů

Postupujte podle zákona č. 185/2001 Sb, o odpadech, v platném znění. Podrobnější informace jsou uvedeny v bezpečnostním listu výrobku.

**Dodržováním uvedených pokynů chráníte své zdraví a životní prostředí!**



## Aplikace



### Příprava

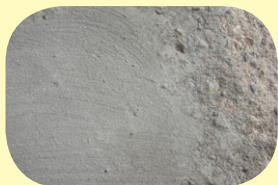
Hmotu promícháme pomaloběžným míchadlem dle popisu zpracování.



### Aplikace

Namíchanou hmotu aplikujeme na podklad za pomoci nerezové lžice a nerezového hladítka.

Pokud se jedná o vytvoření celoplošných podlahových nebo spádových povrchů, je vhodné použít i strhávací lat.



Po krátkém zavadnutí lze povrch aplikované **weberbat opravné hmoty** upravit molitantovým nebo filcovým hladítkem mírně navlženým ve vodě.



Č. výrobku

OH 101

Balení

5 kg, 20 kg



RYCHLE  
TUHNOUCÍ



VHODNÉ PRO  
VODNÉ PODLAHOVÉ  
VYTÁPĚNÍ



VYSOKÁ  
PEVNOST



## Nejdůležitější vlastnosti

- vysoké zatížení
  - pevnost 30 MPa
- tloušťky vrstev 1 – 20 mm (lokálně 40 mm)
- rychletvrdnoucí – pochůznost po 2 – 3 hod.
- aplikace dalších vrstev po 6 – 24 hod.
- vhodná pro podlahové vytápění