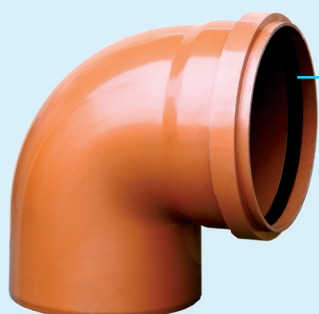


TECHNICKÝ LIST TVAROVKY KG

Kanalizační trubky a příslušné tvarovky PIPELIFE jsou vyráběny z polyvinylchloridu (PVC) který neobsahuje změkčovadla (ftaláty apod.). Materiál se proto nazývá tvrdé PVC, také neměkčené PVC, zkratka PVC-U. PVC-U se vyznačuje vysokou tvrdostí a tvarovou stálostí.

1.1 KONSTRUKCE TRUBEK A TVAROVEK



S kompaktní stěnou dle ČSN EN 1401, tloušťka stěny SDR 41.

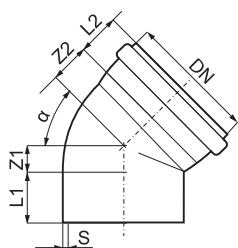
1.2. ZÁKLADNÍ VLASTNOSTI

Střední specifická hmotnost	1 400 kg/m ³
Krátkodobý modul pružnosti	3 000 - 3 600 N/mm ²
Dlouhodobý modul pružnosti	1 750 - 2 000 N/mm ² (E ₅₀)
Koeficient teplotní roztažnosti	0,08 mm/mK
Krátkodobá pevnost v tahu (20 °C)	44 N/mm ²
Dlouhodobá pevnost v tahu (20 °C)	25 N/mm ²
Chemická odolnost	dle normy ISO TR 7620
Poissonův součinitel příčné kontrakce	0,33
Tepelná vodivost	0,15 W/K.m
Povrchový odpor	cca 10 ¹³ Ω
Nasákavost	pod 4 mg/cm ²



1.3. TVAROVKY PRO KANALIZAČNÍ SYSTÉM PVC SN 4 A SN 8

KOLENO



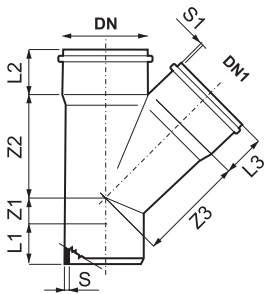
DN	α	S	Z1	Z2	L1	L2
100	15°	3,2	9	22	62	57
	30°		17	29	61	57
	45°		27	39	58	50
	67°30'		41	53	62	56
	87°30'		59	69	58	50
125	15°	3,2	10	22	68	63
	30°		19	29	68	62
	45°		29	42	68	62
	67°30'		46	60	69	62
	87°30'		67	79	69	62
150	15°	4,0	14	28	82	72
	30°		25	40	82	72
	45°		37	50	80	66
	67°30'		60	74	82	74
	87°30'		84	100	80	66
200	15°	4,9	18	35	100	86
	30°		30	49	100	86
	45°		46	64	100	84
	67°30'		73	88	100	86
	87°30'		105	122	100	85
250	15°	6,2	19	40	134	103
	30°		37	59	134	103
	45°		58	80	135	101
	87°30'		132	154	136	103
300	15°	7,7	23	52	144	120
	30°		47	74	144	118
	45°		73	100	144	118
	87°30'		166	192	144	114
400	15°	9,8	83	80	175	175
	30°		65	98	165	140
	45°		91	126	165	140
	87°30'		211	244	160	140
500	15°	12,2	150	160	160	250
	30°	12,2	165	230	160	250
	45°	9,8	103	152	160	150
	87°30'	9,8	380	430	160	150

V hrdle tvarovek je vložen těsnicí kroužek. Jednovrstvá stavba stěny.

Míry Z1, Z2, Z3 u vstříkovaných tvarovek odpovídají normě ISO 265-1. Z1 může nabývat záporných hodnot.

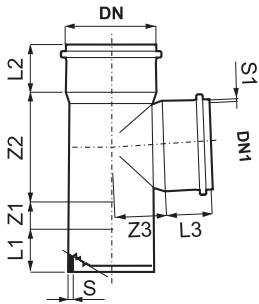
„Užitečná délka“ tvarovky (odbočky) je pak $L1 + Z1 + L2$ ($L2$ je zásuvná délka).

ODBOČKA JEDNODUCHÁ 45°



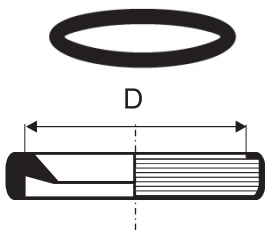
DN	DN1	S	S1	Z1	Z2	Z3	L1	L2	L3
100	100	3,2	-	27	143	143	58	50	50
125	100	3,2	3,2	19	147	152	69	62	56
	125		-	30	161	161	71	62	62
150	100	4,0	3,2	2	168	176	82	74	56
	125		3,2	12	180	185	83	74	62
	150		-	38	205	205	83	71	71
200	100	4,9	3,2	17	191	200	100	86	56
	125		3,2	7	201	212	100	86	62
	150		4,0	18	228	232	100	86	74
	200		-	45	251	251	100	85	85
250	100	6,2	3,2	-37	206	228	217	98	50
	125		3,2	-27	217	236	196	98	56
	150		4,0	3	250	261	131	103	74
	200		4,9	24	275	280	134	103	86
	250		-	57	311	311	134	101	101
300	100	7,7	3,2	-66	240	272	230	110	50
	125		3,2	-56	251	279	209	110	56
	150		4,0	33	289	306	144	114	75
	200		4,9	5	317	337	144	114	85
	250		6,2	28	335	344	156	114	99
	300		-	73	392	392	144	114	114
400	100	9,8	3,2	-130	450	435	165	170	65
	125								
	150		3,2	-20	430	380	175	145	65
	200		4,0	69	319	385	165	170	95
	250		4,9	50	355	435	165	180	105
	300		6,2	35	440	445	165	180	130
	400		7,7	73	480	530	160	170	135
500	100	10,5	3,2	-185	360	420	180	250	65
	150	10,5	4,0	-65	450	680	200	250	90
	200	10,5	4,9	87	400	575	200	250	110
	250	12,3	6,2	-10	510	530	200	250	110
	300	12,3	6,9	-45	475	503	200	250	135
	400	12,3	9,8	115	615	640	200	250	180
	500	12,3	-	240	665	675	200	250	255

ODBOČKA JEDNODUCHÁ 87°30



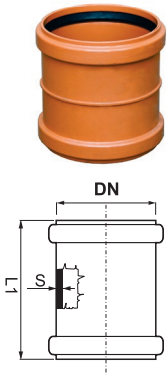
DN	DN1	S	S1	Z1	Z2	Z3	L1	L2	L3
100	100	3,2	3,2	59	69	69	56	55	55
125	100	3,2	3,2	84	58	92	78	77	67
	125		3,2	66	70	78	62	62	62
150	100	4,0	3,2	59	69	48	81	74	57
	125		3,2	95	66	114	86	96	78
	150		-	76	98	98	88	74	74
200	100	4,9	3,2	61	67	106	113	79	49
	125		3,2	69	75	106	112	79	55
	150		4,0	105	119	115	80	86	74
	200		-	105	119	119	100	86	86
250	100	6,2	3,2	90	100	132	144	99	51
	125		3,2	90	100	132	113	130	61
	150		4,0	90	100	134	117	126	85
	200		4,9	132	143	136	123	120	116
	250		-	120	152	152	135	101	101
300	100	7,7	3,2	93	104	162	152	116	56
	125		3,2	93	104	162	152	116	61
	150		4,0	93	104	164	130	138	87
	200		4,9	166	178	170	128	140	106
	250		6,2	166	178	174	128	140	110
300	300	7,7	166	185	174	146	114	114	
	150	9,8	4,0	120	205	235	215	160	87
	200		4,9	145	240	245	215	175	104
	250		6,2	186	227	270	180	145	105
	300		6,9	186	227	260	180	145	125
400	9,8		250	270	230	215	175	175	
500	200	10,5	4,9	163	205	300	210	170	95
	250	10,5	6,2	-	-	-	210	170	105
	300	10,5	6,9	-	-	-	210	170	125
	400	10,5	9,8	-	-	-	210	170	145
	500	12,3	12,3	265	355	345	295	245	245

NÁHRADNÍ TĚSNICÍ KROUŽEK VYZTUŽENÝ (MATERIÁL SBR) NÁHRADNÍ TĚSNICÍ KROUŽEK OLEJIVZDORNÝ (MATERIÁL NBR)



DN	KROUŽEK OLEJIVZDORNÝ		
	Objednací kód	Systémový kód	DN
100	3295190051	HTFR100-OB	100
125	3295190052	HTFR125-OB	125
150	3295190053	HTFR150-OB	150
200	3295190054	HTFR200-OB	200
250	3295190055	HTFR250-OB	250
300	3295190056	HTFR300-OB	300
400	3295190057	HTFR400-OB	400
	3295190058	HTFR500-OB	500

OPRAVNÁ SPOJKA (PŘESUVKA)



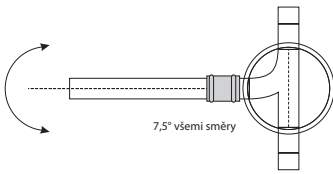
Objednací kód	Systémový kód	DN	S	L1
3295114407	KGU100	100	2,9	122
3295114408	KGU125	125	2,9	141
3295114409	KGU150	150	3,6	154
3295115410	KGU200	200	4,4	217
3295115411	KGU250	250	5,5	254
3295116405	KGU300	300	6,9	297
3295116406	KGU400	400	8,8	325
3295117402	KGU500	500	9,8	462

FLEXIBILNÍ HRDLO

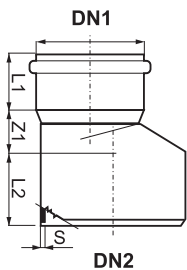


Objednací kód	DN	S
3295114501	150	3,6
3295115501	200	4,4
3295115502	250	5,5
3295116501	300	6,9
3295116502	400	8,8

Dovolí změnu úhlu ve všech směrech o 7,5°

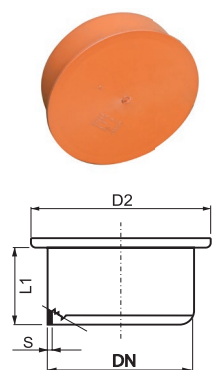


REDUKCE



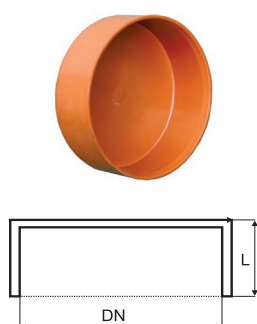
Objednací kód	Systémový kód	DN1/DN2	S	Z1	L1	L2
3295114401	KGR125/100	125/100	3,2	22	56	63
3295114402	KGR150/100	150/100	4,0	43	56	82
3295114403	KGR150/125	150/125	4,0	36	62	82
3295115401	KGR200/100	200/100	-	-	-	-
3295115402	KGR200/125	200/125	4,9	53	62	100
3295115403	KGR200/150	200/150	4,9	39	74	100
3295115404	KGR250/100	250/100	-	-	-	-
3295115405	KGR250/125	250/125	-	-	-	-
3295115406	KGR250/150	250/150	-	-	-	-
3295115407	KGR250/200	250/200	6,2	39	96	134
3295116401	KGR300/150	300/150	-	-	-	-
3295116402	KGR300/200	300/200	7,7	85	86	145
3295116403	KGR300/250	300/250	7,7	64	103	144
3295116404	KGR400/300	400/300	9,8	88	118	156
3295117401	KGR500/400	500/400	12,3	-	-	-

ZÁTKA HRDLA



Objednací kód	Systémový kód	DN	DN2	S	L1
3295114514	KGM100	100	126	3,2	38
3295114515	KGM125	125	142	3,2	42
3295114516	KGM150	150	180	4,0	49
3295115511	KGM200	200	223	4,9	59
3295115512	KGM250	250	282	6,2	90
3295116509	KGM300	300	350	7,7	93
3295116510	KGM400	400	440	9,8	95
3295117504	KGM500	500	558	12,3	120

ČEPOVÁ ZÁTKA (K UZAVŘENÍ HLADKÉHO KONCE TRUBKY)



Objednací kód	Systémový kód	DN	L
3295114511	KGK100	100	38
3295114512	KGK125	125	42
3295114513	KGK150	150	49
3295115509	KGK200	200	59
3295115510	KGK250	250	64
3295116507	KGK300	300	74
3295116508	KGK400	400	85
3295117503	KGK500	500	98

Neobsahuje těsnění. Pro těsné uzavření dířku hladkého konce trubky nutno použít kombinaci KGU a KGM.